

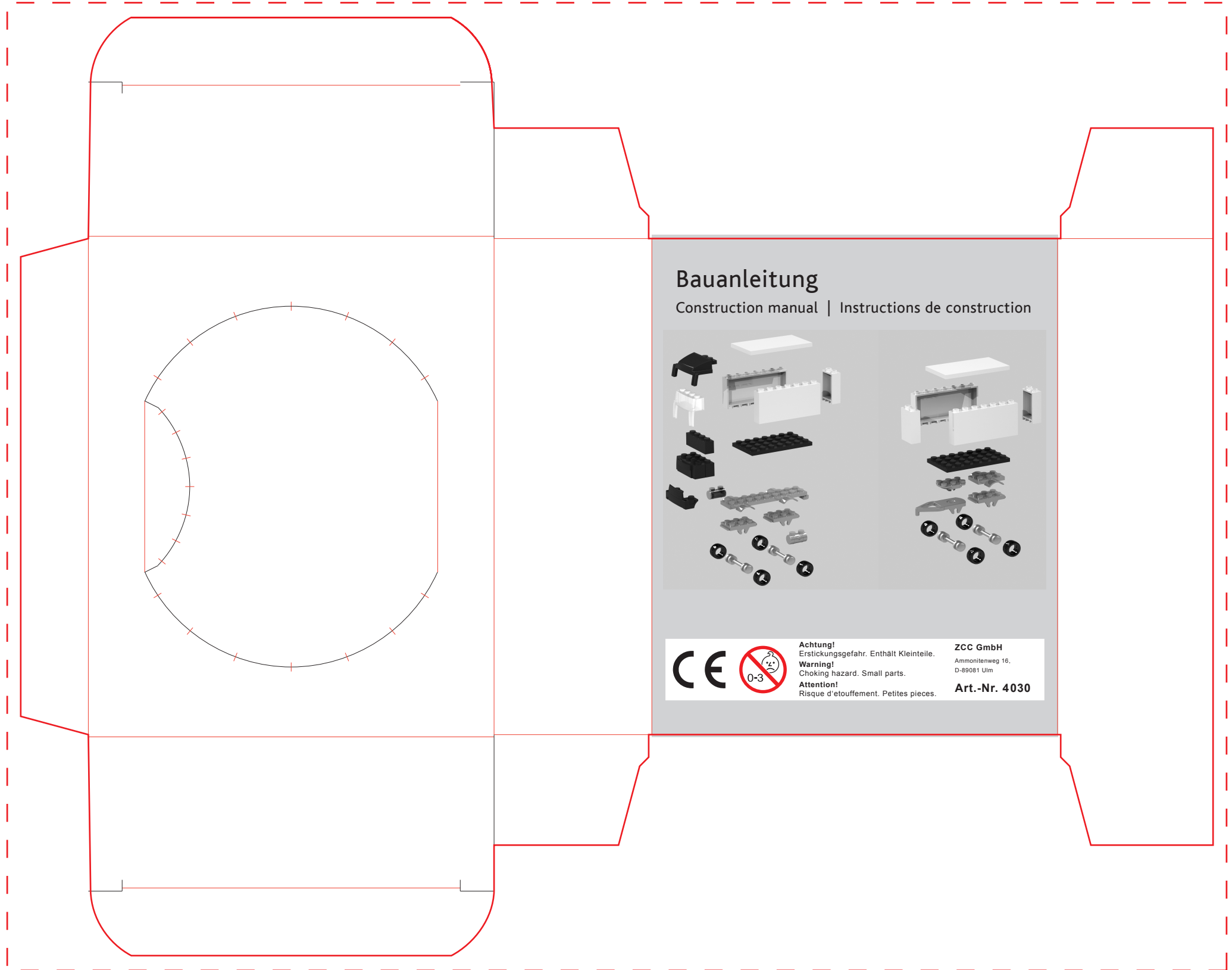
Druckstandskizze Faltschachtel „LKW“



Bitte beachten Sie, dass die Warnhinweise **zwingend** auf der Faltschachtel sichtbar sein müssen.

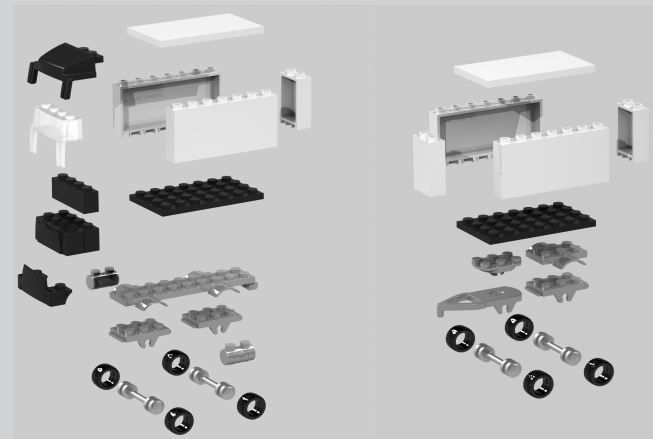


Die Bauanleitung muss nicht unbedingt sichtbar sein.



Bauanleitung

Construction manual | Instructions de construction



Achtung!
Erstickungsgefahr. Enthält Kleinteile.
Warning!
Choking hazard. Small parts.
Attention!
Risque d'étouffement. Petites pièces.

ZCC GmbH
Ammonitenweg 16,
D-89081 Ulm

Art.-Nr. 4030



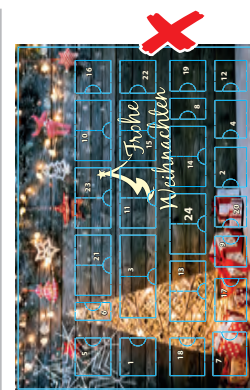
Wichtige Informationen zu Druckdaten und deren Verwendbarkeit

Standskizze

Nutzen Sie bitte immer unsere aktuelle Standskizze und die darin beschriebenen Größen / Druckflächen. Vorlagen die von unseren Maßen abweichen können leider nicht verwendet werden.

Wichtig: Speichern Sie das fertige PDF bitte ohne unsere Vorlage und ohne Standskizze ab, sodass nur die zu druckenden Objekte inkl. **Beschnitt und Zahlen** im PDF abgebildet sind.

Zur Orientierung können Sie gerne eine Ansicht inkl. Kalendarium mitschicken, jedoch benötigen wir ein DRUCK-PDF ohne jegliche Objekte, die nicht mitgedruckt werden.



Dateiformate

Bevorzugt arbeiten wir immer mit einem **druckoptimierten PDF**.

Aus den gängigen Grafik- und Layoutprogrammen speichern Sie bitte die Datei als PDF/X4 mit 3 mm Anschnitt und Schnittmarken.

Nicht verwendet werden können folgende Dateiformate:

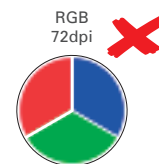
Word, PowerPoint, GIF, PNG, FreeHand, CorelDraw.



Farbmodus und Bildauflösung:

Achten Sie darauf, dass verwendete Bilder im Farbmodus **CMYK** gespeichert sind und eine Bildauflösung von **300dpi** besitzen.

Bilder mit geringerer Auflösung erscheinen im Druck verpixelt.



Überdrucken als Grafikattribut

Häufig werden im Dokument vereinzelt Elemente unbeabsichtigt auf „Überdrucken“ gestellt. Bitte kontrollieren Sie ihr PDF auf fälschlicherweise vergebene Überdrucken-Attribute.

Das Überdrucken ist eine individuelle PDF-Einstellung und kann von uns deshalb nicht auf Richtigkeit überprüft werden. Eine Vorschau ihres Druckergebnisses erhalten Sie im Adobe Acrobat mit Hilfe der Ausgabevorschau und Option „Überdrucken simulieren“.

gelber und weißer Text angelegt
OHNE Überdrucken
(gewünschter Druck)

gelber und weißer Text angelegt
MIT Überdrucken
(falsches Druckergebnis)



Verwendung von Sonderfarben

Bei einer Veredelung im Digitaldruck müssen die Daten nach 4c CMYK aufgebaut werden. Sonderfarben müssen zudem korrekt und eindeutig benannt sein, Angaben wie „Hausfarbe“ oder „Leuchtgelb“ sind unzureichend.

Bestellung 5c Offsetdruck,
4-farbig Eurokala +
Sonderfarbe Rot PMS 485

- CMYK-Farbplatten
- Prozess Cyan
- Prozess Magenta
- Prozess Gelb
- Prozess Schwarz
- Volltonfarbplatten
- PANTONE 485 C
- Gesamtfarbdruck

Bestellung
4c Digitaldruck

- CMYK-Farbplatten
- Prozess Cyan
- Prozess Magenta
- Prozess Gelb
- Prozess Schwarz
- Volltonfarbplatten
- PANTONE 877 C
- Hausfarbe ROT
- Gesamtfarbdruck

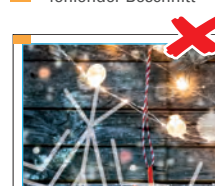
Anschnitt / Beschnittzugabe

Vollflächige Motive, die randabfallend gedruckt und später ange-schnitten werden, benötigen immer einen Beschnitt von **3-5 mm**. Daten ohne Beschnitt können leider nicht zum Druck verwendet werden, da es sonst zu unerwünschten „Blitzern“ kommen kann. Der Beschnitt sollte mit mindestens 3 mm angelegt werden.

Korrekte Beschnittzugabe
— = Endformat
— = Beschnitt



Falsche Beschnittzugabe
— = Endformat
— = fehlender Beschnitt





Important information about print data and their usability

Templates

Please always use our current templates and the sizes / printing areas described in it. Layouts which differ from our measurements unfortunately can not be used.

Important: Please save the finished PDF without our template and without the sketch, so that only the motif (and number) and objects to be printed are included in the PDF.

For orientation you can send a preview including the calendar, but we need a PRINT-PDF without any objects, which are not printed.



File formats

We always work with a **print-optimized PDF**.

Please save from the graphics and layout programs the file as a PDF / X4 with 3 mm bleed and cut marks.

The following file formats can **not** be used:

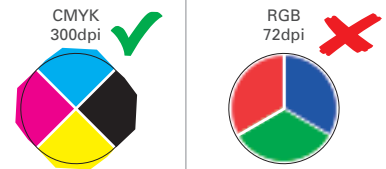
Word, PowerPoint, GIF, PNG, FreeHand, CorelDraw.



Color mode and resolution

Make sure that the images used are created in CMYK color mode and have an image resolution of 300dpi.

Images with lower resolution may appear pixelated in print.



Overprinting as graphic attribute

Frequently, elements in the document are unintentionally set on „**overprint**“. Please check your final PDF for incorrectly assigned overprint attributes. The overprint is an individual PDF-setting and therefore this can not be checked by us for correctness. You can preview your print results in Adobe Acrobat with the help of the output preview and the option „Simulate overprinting“

yellow and white text **WITHOUT** overprinting (intended printing)

yellow and white text **WITH** overprinting (wrong print result)



Use of special colors / spot colors

In the case of a digital print, the data must be set up according to 4c CMYK. Special Colors must also be named correctly and clear. Information such as „house color“ or „light yellow“ is insufficient.

Order with 5c offset print, 4-color CMYK + spot color PMS 485

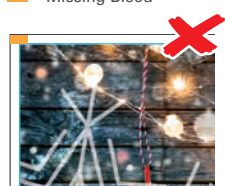
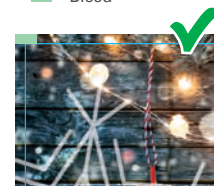
Order with 4c digital print

- CMYK-Farbplatten
- Prozess Cyan
- Prozess Magenta
- Prozess Gelb
- Prozess Schwarz
- Volltonfarbplatten
- PANTONE 485 C
- Gesamtfarbdruckauftrag

- CMYK-Farbplatten
- Prozess Cyan
- Prozess Magenta
- Prozess Gelb
- Prozess Schwarz
- Volltonfarbplatten
- PANTONE 877 C
- Hausfarbe ROT
- Gesamtfarbdruckauftrag

Korrekte Beschnittzugabe
— = Trim
— = Bleed

Falsche Beschnittzugabe
— = Trim
— = Missing Bleed



Bleed

All-over-motifs always require a bleed of 3-5 mm.

Data without additional bleed can unfortunately not be used for printing, since otherwise undesirable white areas can occur. The bleed should be applied with at least 3 mm.