

Technisches Datenblatt für Fruchtgummi Tetraeder „Digital“

Technical data sheet for Jelly Gums Tetrahedron „digital“

Mögliche Druckverfahren / Possible printing methods: **Digital**

Bitte beachten Sie die Informationen zur Datenanlieferung in unseren wichtigen Hinweisen.
Please refer to the tips on providing data in our important information.

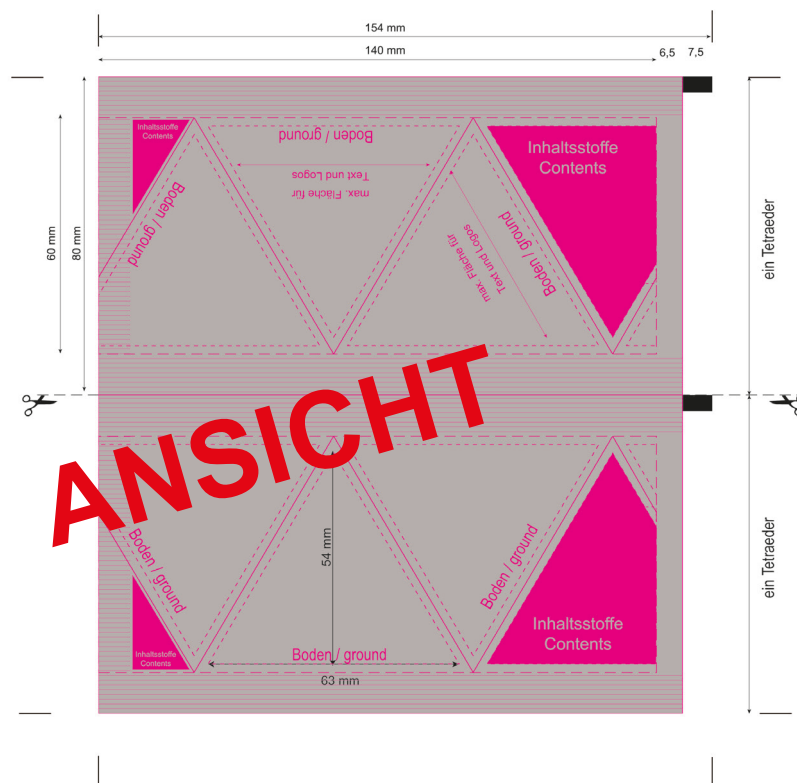
Um einen reibungslosen Ablauf zu gewährleisten, bitten wir Sie:
To make sure everything goes smoothly, please:



...ausschließlich auf unserer Gestaltungsebene zu arbeiten.	...only work on our design level.
...Stand- & Schnittmarkenebene nicht zu verändern.	...do not change positioning & trim mark level.
...keinen Herstellernachweis & keine Deklaration einzutragen.	...refrain from adding a manufacturer's notification & declaration.
...Sonderfarbe „Stand“ & „Druckfläche“ nicht zu verändern oder zu löschen.	...do not change or delete the special colour for “Stand” & “Druckfläche”.

Voransicht → Nicht in original Größe! –

Daten auf separater Standzeichnung anlegen!

Preview → Not in original size! - Create files on separate artwork template!



-  = Siegelnähte / sealed seams
-  = Werbefläche / Advertisement