

# Technisches Datenblatt für Tower Adventskalender

## Technical data sheet for Tower Advent Calendar

Mögliche Druckverfahren / Possible printing methods: **Digital**

**Bitte nutzen Sie für Ihre Druckdaten unsere separaten Standzeichnungsdateien.**

**Bitte beachten Sie die Informationen zur Datenanlieferung in unseren wichtigen Hinweisen.**

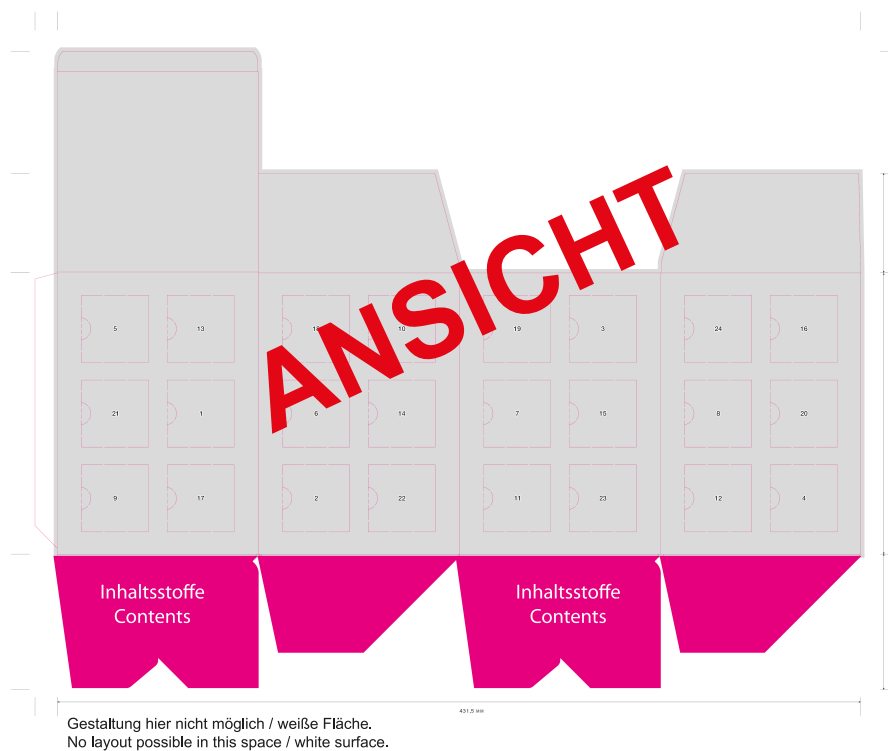
Please use our separate imposition layout files for your print data.

Please refer to the tips on providing data in our important information.

**Um einen reibungslosen Ablauf zu gewährleisten, bitten wir Sie:**

**To make sure everything goes smoothly, please:**

...ausschließlich auf unserer Gestaltungsebene zu arbeiten.	...only work on our design level.
...Stand- & Schnittmarkenebene nicht zu verändern.	...do not change positioning & trim mark level.
...keinen Herstellernachweis & keine Deklaration einzutragen.	...refrain from adding a manufacturer's notification & declaration.
...Sonderfarbe „Stand“ & „Druckfläche“ nicht zu verändern oder zu löschen.	...do not change or delete the special colour for “Stand” & “Druckfläche”.
<b>...Schriften in das PDF einzubetten &amp; nicht in Pfade umzuwandeln.</b>	<b>...embed fonts in the PDF &amp; do not change them into paths.</b>



Bitte beachten Sie, dass jede Seite des Kalenders jeweils durchgehend mit einer Schokoladen-Sorte befüllt ist. Wir empfehlen, um einen wechselnden schokoladigen Genuss zu gewährleisten, die Zahlen 1-24 durcheinander über die vier Seiten zu verteilen.

Please note, that each side of the calendar is filled with one kind of chocolate. To assure an alternate chocolaty experience, we recommend to arrange the numbers 1-24 out of the order over all four sides.