

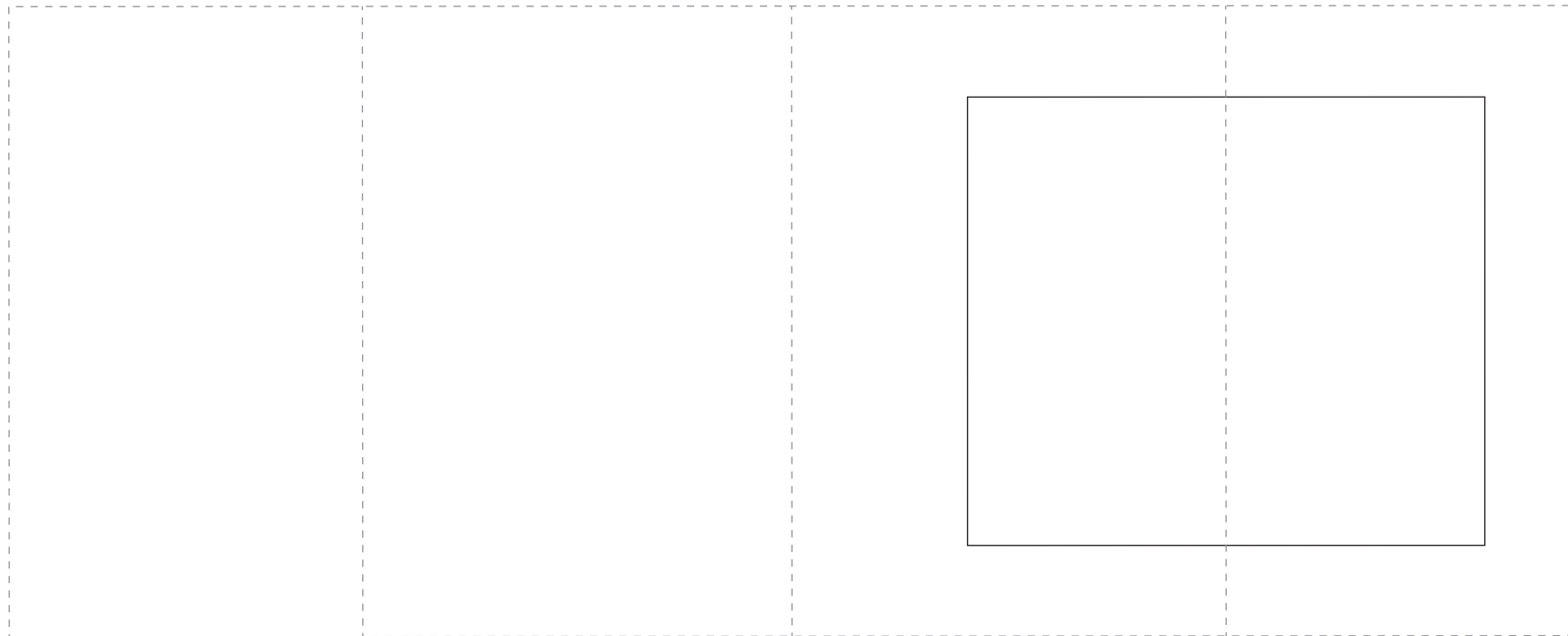


Angegebene Maße sind Circa Angaben. Eine individuelle Motivprüfung vor Auftragserteilung ist unbedingt erforderlich. /  
The dimensions given are approximate. An individual motif check before placing the order is absolutely necessary.

rechts vom Henkel/  
right from handle

gegenüber vom Henkel/  
opposite from handle

links vom Henkel/  
left from handle



Position links vom Henkel/  
position left from handle  
**75 x 65 mm**

Bitte beachten Sie zur Erstellung Ihrer Druckdaten das Datenblatt auf der letzten Seite./  
Please note the data sheet on the last page when creating your print data.

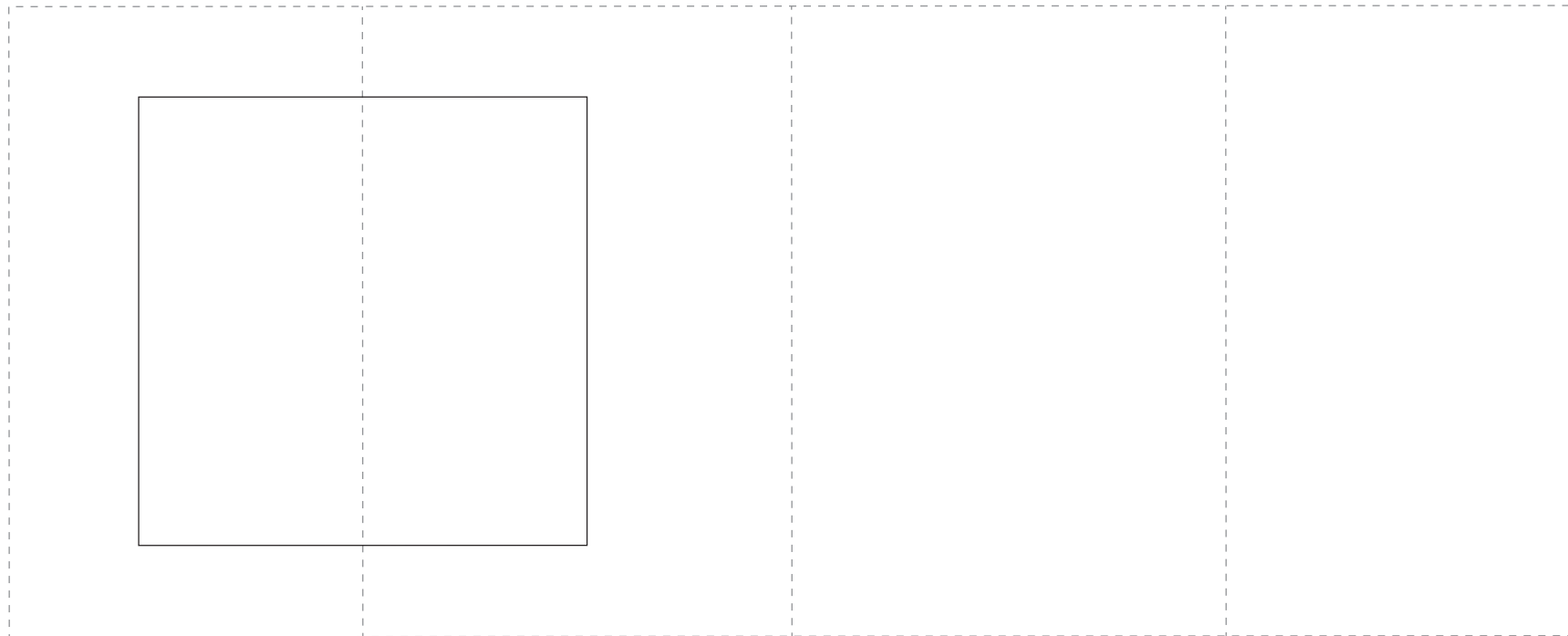


Angegebene Maße sind Circa Angaben. Eine individuelle Motivprüfung vor Auftragserteilung ist unbedingt erforderlich. /  
The dimensions given are approximate. An individual motif check before placing the order is absolutely necessary.

rechts vom Henkel/  
right from handle

gegenüber vom Henkel/  
opposite from handle

links vom Henkel/  
left from handle



Position rechts vom Henkel/  
position right from handle  
**65 x 65 mm**

Bitte beachten Sie zur Erstellung Ihrer Druckdaten das Datenblatt auf der letzten Seite./  
Please note the data sheet on the last page when creating your print data.



Angegebene Maße sind Circa Angaben. Eine individuelle Motivprüfung vor Auftragserteilung ist unbedingt erforderlich. /  
The dimensions given are approximate. An individual motif check before placing the order is absolutely necessary.

rechts vom Henkel/  
right from handle

gegenüber vom Henkel/  
opposite from handle

links vom Henkel/  
left from handle



Position gegenüber vom Henkel/  
position opposite from handle  
**100 x 65 mm**

Bitte beachten Sie zur Erstellung Ihrer Druckdaten das Datenblatt auf der letzten Seite./  
Please note the data sheet on the last page when creating your print data.

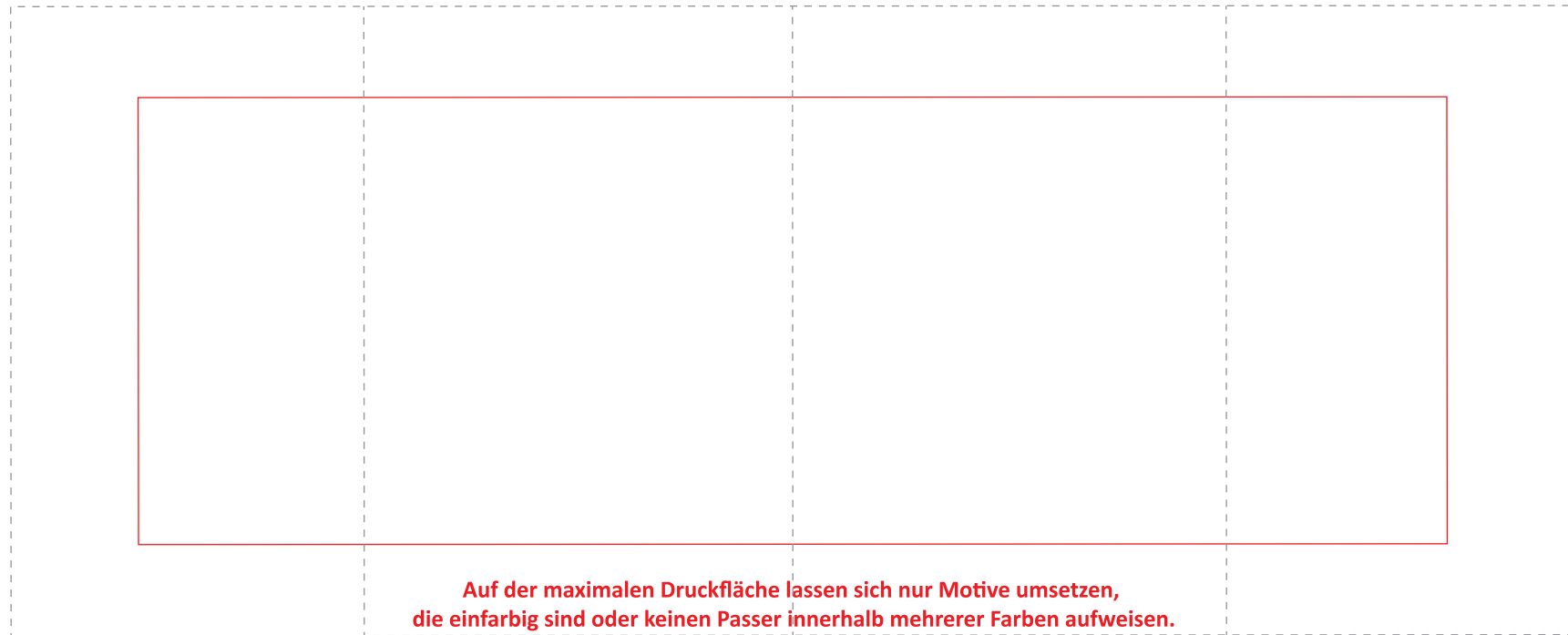


Angegebene Maße sind Circa Angaben. Eine individuelle Motivprüfung vor Auftragserteilung ist unbedingt erforderlich. /  
The dimensions given are approximate. An individual motif check before placing the order is absolutely necessary.

rechts vom Henkel/  
right from handle

gegenüber vom Henkel/  
opposite from handle

links vom Henkel/  
left from handle



Auf der maximalen Druckfläche lassen sich nur Motive umsetzen,  
die einfarbig sind oder keinen Passer innerhalb mehrerer Farben aufweisen.  
Only monochrome motifs or those with no register within several colors  
can be implemented on the maximum printing area.



maximale Druckfläche/  
maximum printing area  
**190 x 65 mm**

Bitte beachten Sie zur Erstellung Ihrer Druckdaten das Datenblatt auf der letzten Seite./  
Please note the data sheet on the last page when creating your print data.

## DATENBLATT ZUR ERSTELLUNG VON DRUCKDATEN FÜR EINFACH BECHER

Sehr geehrter Kunde,

damit wir Ihr gewünschtes Motiv in optimaler Qualität umsetzen können, bitten wir Sie, folgende Richtlinien zu beachten:

**DATENFORMAT:** - Daten im Maßstab 1:1 anlegen

**PROGRAMME:** - ausschließlich Adobe CC Serie

**VEKTORDATEN:** - druckreife EPS-/ AI- oder PDF-Dateien  
(ohne Bilddaten: Generierung nach PDF/X-3:2002)  
- Logos/Motiv in vektorisierter Form anliefern  
- Strichabbildungen als Vektordatei oder 1200 dpi

**SCHRIFTEN:** - Schriften in Pfade/Kurven umwandeln  
- offene Daten mit verwendetem Schriftsatz schicken

**FARBEN:** - bitte geben Sie uns Ihre Farbvorgaben als Pantone C-, HKS K- oder RAL-Wert an, aus technischen Gründen kann es bei der Umsetzung zu leichten Abweichungen kommen  
- bei fehlenden Angaben farbverbindlichen Proof oder Druckprodukt senden, anhand dessen die Farbe bestimmt wird

**LINIENSTÄRKEN  
& ABSTÄNDE:** - Positivdruck mind. 0,6 pt  
- Negativdruck mind. 0,9 pt

**DATENÜBERTRAGUNG:** - per E-Mail, per Datenupload ([www.wetransfer.com](http://www.wetransfer.com)) oder Link  
- auf dem Postweg per CD-ROM/DVD

Aufgrund produktionstechnischer Prozesse sind gewisse Toleranzen bezüglich der Passergenauigkeit möglich.

Im Direktdruck Einfach Becher können Vollton- und Strichmotive umgesetzt werden. Falls Sie ein fotorealistisches Motiv (4-Farbsatz CMYK) bzw. Rasterverläufe umsetzen möchten, sprechen Sie uns bitte an.

Gerne beraten wir Sie dann zu Ihren Möglichkeiten im Transferdruck.

## PRINT DATA GUIDELINES FOR EINFACH BECHER DIRECT PRINT

*Dear customer,*

*in order for us to implement your desired datafiles in optimal quality, we ask you to observe the following guidelines:*

**DATA FORMAT:** - data in 1:1 scale

**PROGRAMS:** - exclusively Adobe CC Serie

**VECTOR DATA:** - ready-to-print EPS/ AI or PDF files  
(without image data: generation to PDF/X-3:2002)  
- logo/motif as vectorized data  
- line drawing pictures as a vector file or 1200 dpi

**FONTS:** - all used fonts must be embedded or vectorized  
- send open data with correct typesetting

**COLORS:** - please give us your color specifications as Pantone C, HKS K or RAL values, for technical reasons there may be slight deviations during implementation  
- if there is no information, a binding color proof or print product which is used to determine the color

**LINE THICKNESS  
& DISTANCES:** - positive print min. 0,6 pt  
- negative print min. 0,9 pt

**DATA TRANSFER:** - by e-mail, data upload ([www.wetransfer.com](http://www.wetransfer.com)) or link  
- by post (CD-ROM/DVD)

*Due to technical production processes, certain tolerances regarding register accuracy are possible.*

*Full tone and line motifs can be implemented in the simple cup direct print. If you would like to implement a photo-realistic motif (4-color set CMYK) or grid gradients, please contact us.*

*We would be happy to advise you on your options in transfer printing.*

